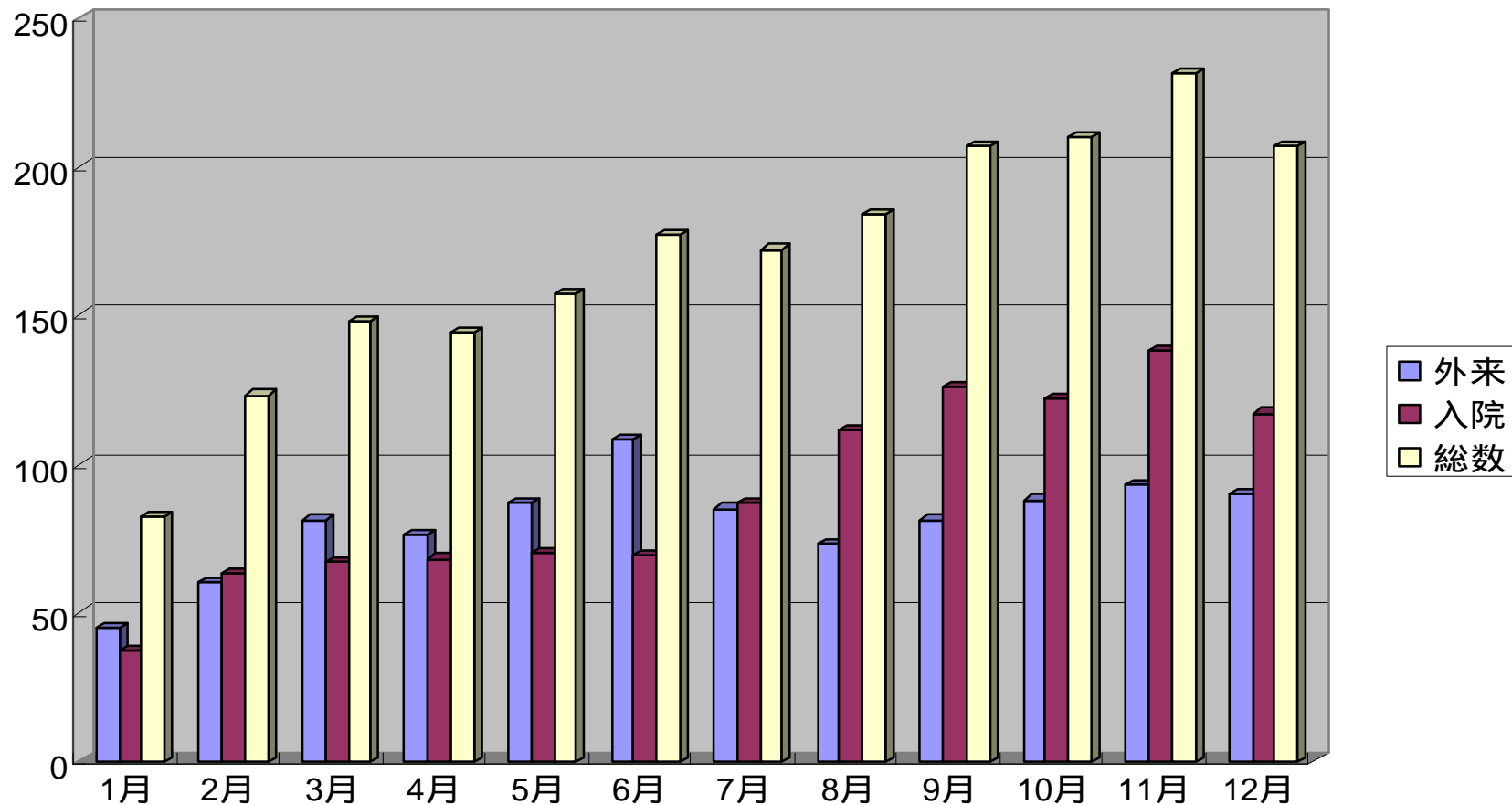


# 2004年核医学検査件数 (外来と入院)

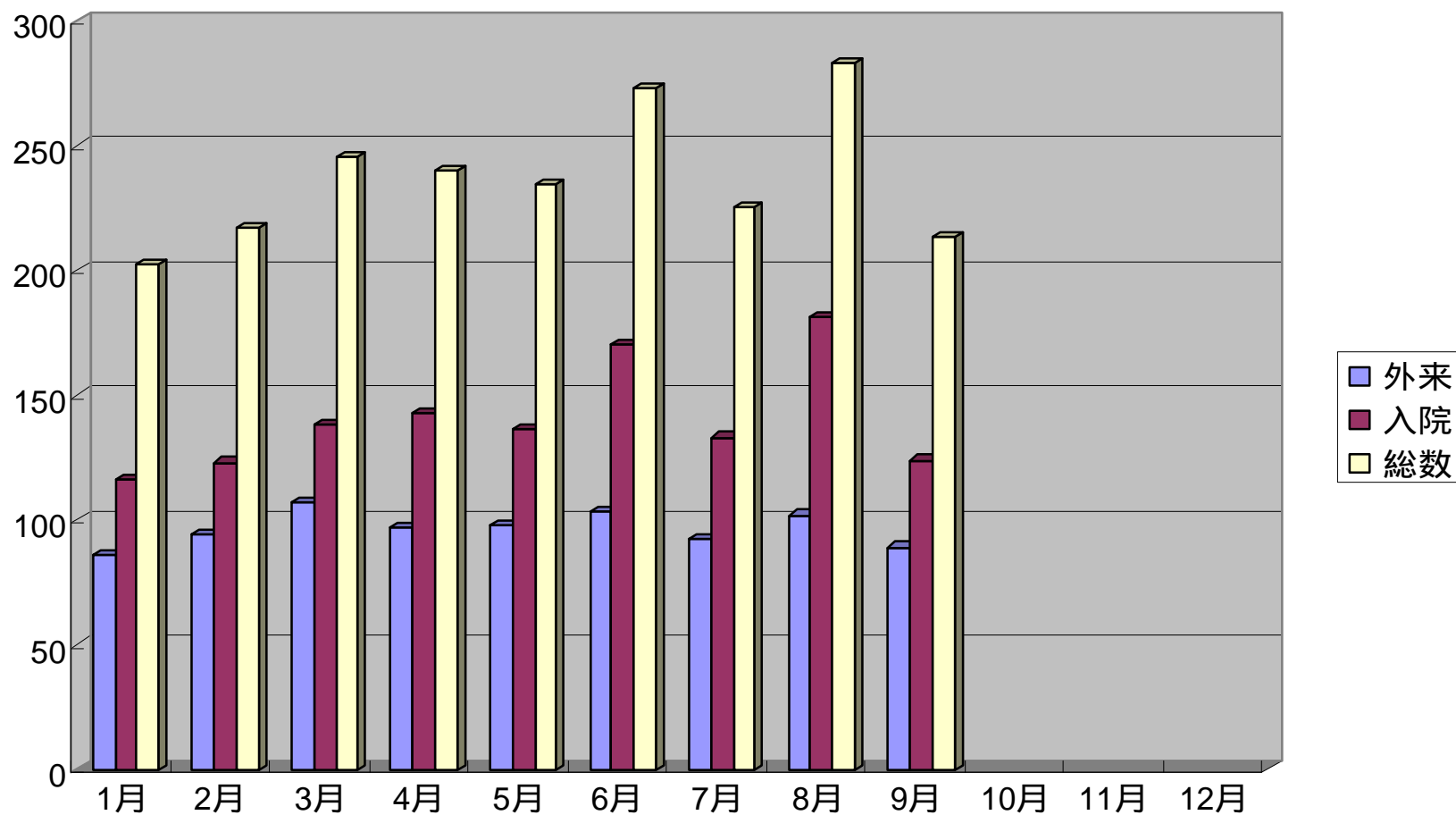


2004年	1月	2月	3月	4月	5月	6月	7月	8月	9月	10月	11月	12月
外来	45	60	81	76	87	108	85	73	81	88	93	90
入院	37	63	67	68	70	69	87	111	126	122	138	117
総数	82	123	148	144	157	177	172	184	207	210	231	207





# 2005年核医学検査件数 (外来と入院)



2005年	1月	2月	3月	4月	5月	6月	7月	8月	9月	10月	11月
外来	86	94	107	97	98	103	92	102	89		
入院	116	123	138	143	136	170	133	181	124		



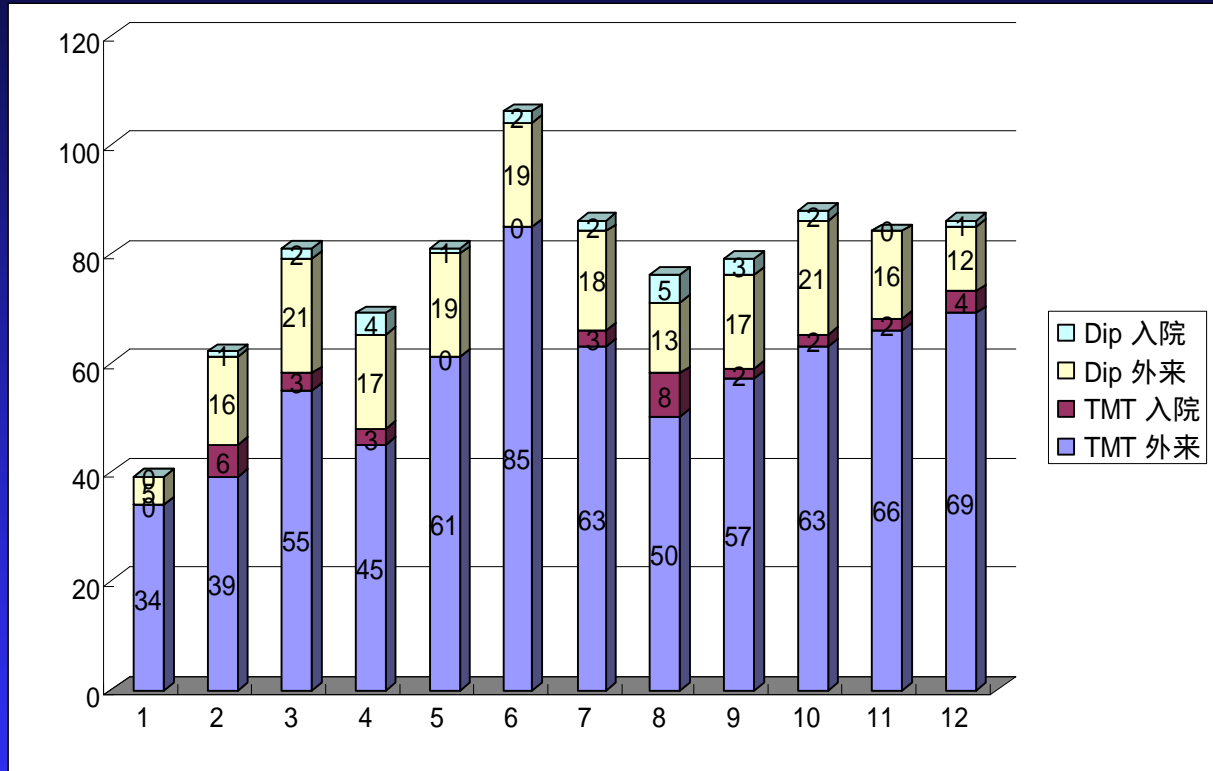
# 負荷心筋血流検査 (2004年)

2004年1月1日 ~ 12月31日

運動負荷検査(外来) 687件  
 運動負荷検査(入院) 33件  
 薬物負荷検査(外来) 194件  
 薬物負荷検査(入院) 23件  
 年間負荷検査数 937件

月平均 78.08件(総合)

外来(平均) 57.25件(運動)  
 16.17件(薬物)  
 入院(平均) 2.75件(運動)  
 1.92件(薬物)



		1月	2月	3月	4月	5月	6月	7月	8月	9月	10月	11月	12月
TMT	外来	34	39	55	45	61	85	63	50	57	63	66	69
	入院	0	6	3	3	0	0	3	8	2	2	2	4
Dip	外来	5	16	21	17	19	19	18	13	17	21	16	12
	入院	0	1	2	4	1	2	2	5	3	2	0	1



# 2005年月別検査総数(前年比)

